

ECOOL Box

CAJA DE TRANSPORTE PARA SEMEN FRESCO DILUIDO DE CABALLO



UN VIAJE
MÁS VERDE Y
SEGURO PARA
SUS DOSIS

Ref. 028784

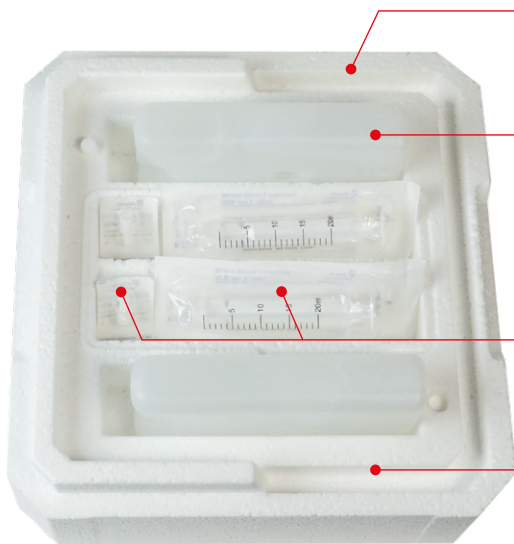


IMV TECHNOLOGIES. FOR LIFE.

ECOOL Box

Todo en uno

Con ECOOL.Box, tendrá todo el equipo necesario para el envío de sus dosis



Eco-responsable

Materia prima (rEPS fabricado a partir de materiales 100 % reciclados)



Control de temperatura

- 2 Placas eutécticas reutilizables y reciclables
- Para utilizar a +4°C y/o -20°C según la estación del año



Productos certificados

2 jeringas & 2 tapones estériles, no tóxicos para el semen

Ref. 024276



Asegure sus envíos

Selle la caja y coloque la nota de entrega en la ranura especialmente diseñada para ello and the dedicated notch.

Ref. 017313



Aislamiento térmico eficiente

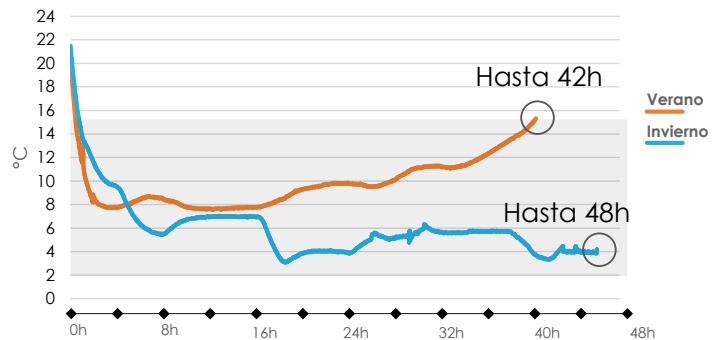
Para mantener las dosis a una temperatura óptima entre +4°C y +15°C durante el transporte

☀ En verano : hasta 42 h

❄ En invierno : hasta 48 h

+ Enfriamiento lento a 0.13 °C/min

Temperatura en las jeringas



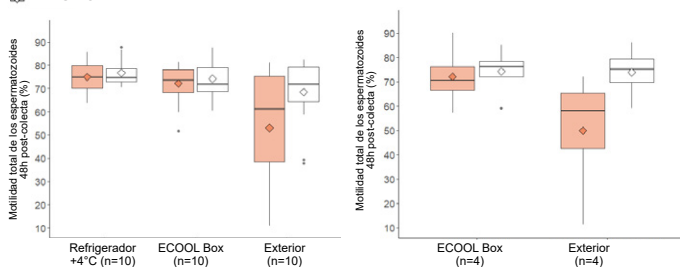
Prioridad en el almacenamiento

Mantenga la calidad de sus dosis hasta 48 horas después de la recolección

La motilidad total de los espermatozoides se mantiene a las 48 hrs de post-colección, como si se hubiese almacenado a +4°C

ECOOL Box evita la degradación de calidad del semen que se observa a temperatura ambiente, especialmente en condiciones de verano

☀ Verano
❄ Invierno



Materiales y Métodos :

- Semen diluido a 20M/mL en INRA96 (016441)
- Dosis de 10 mL
- conservación en verano o invierno
- Análisis de motilidad espermática realizados con un analizador de semen IVOSII (024911)
- Pruebas de viabilidad espermática realizadas con un citómetro de flujo Easycyte y Easykit 1 (024708)

48 horas después de la recolección Refrigerador +4°C ECOOL Box

	Verano (n=16)		Invierno (n=12)
Velocidad promedio (VAP, $\mu\text{m}/\text{sec}$)	Promedio (SD)	86.4 (9.01)	86.9 (9.17)
	Promedio (SD)	103 (13.4)	96.4 (10.6)