



Manual de usuario de BovIntel



BovIntel es nuestra identificación asistida de estructuras para el diagnóstico de fertilidad bovina. Funciona exclusivamente con Easi-Scan:Go. A continuación encontrará cómo beneficiarse de él de forma rápida y sencilla.

1. ¿Qué necesito para beneficiarme de BovIntel?

¿Qué equipo necesito para utilizar BovIntel?

- IMV Easi-Scan:Go (BovIntel no disponible en Lite)
- Un smartphone o tablet Android o iOS
- La última versión de el app Go-Scan en App Store o Google Play.
- La última versión del escáner y del firmware BUG (véase más abajo)

2. ¿Cómo actualizar el firmware de mi escáner

- La batería del escáner debe ser >50%.
- Descargue la última versión de la aplicación IMV Go Scan y ábrala mientras está conectado a una red WiFi.
- Conecte su dispositivo inteligente a Easi-Scan:Go
- La aplicación le preguntará si desea actualizar el firmware del escáner.

Para cualquier otra duda sobre el Easi-Scan:Go, consulte el manual de usuario del producto.

3. ¿Cómo actualizo el firmware de mi BUG?

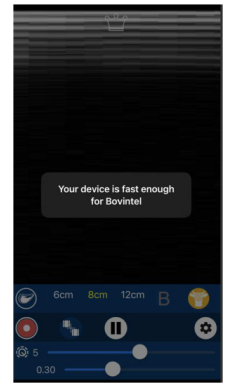
- La batería BUG debe ser >50%.
- Descargue la última versión de la aplicación IMV Go Scan y ábrala mientras está conectado a una fuente WiFi.
- Conecte el BUG al escáner
- A continuación, conecta tu dispositivo inteligente al escáner
- La aplicación te preguntará si quieres actualizar el firmware del BUG

Para cualquier otra pregunta sobre BUG, consulta el manual del usuario.

4. ¿Cómo activo BovIntel Freemium en mi escáner?

Su escáner y el firmware de BUG ya están actualizados. Ahora puede activar BovIntel aceptando **la Prueba Gratuita de 90 días** de BovIntel, simplemente haciendo clic en el botón BovIntel. Si el botón está en amarillo significa que BovIntel se está ejecutando. El app realizará una prueba de rendimiento del hardware para comprobar si tu smartphone o tablet es lo suficientemente rápido.

El app registrará tu prueba gratuita automáticamente.



5. ¿Cómo activo BovIntel Premium en mi escáner?

Una vez que tu prueba gratuita de 90 días haya expirado (la app te lo recordará 5 días antes), puedes suscribirte a BovIntel con una de nuestras opciones de suscripción. Para ello, el app te invitará al sitio web de BovIntel www.imv-technologies.com/bovintel, o puedes conectarte directamente a él de forma independiente desde la app.

Desde la web de BovIntel o directamente con este link <https://licensing.bcftechnology.com> podrás conectarte al Servidor de Licencias IMV con tu email como ID y seleccionar una suscripción:

- Inicie sesión en el servidor de licencias IMV con la dirección de correo electrónico asociada a su escáner.
- Seleccione el escáner que desea utilizar con BovIntel, basándose en el número de serie del escáner (que se encuentra detrás de la batería)
- Seleccione la oferta de servicio que prefiera y siga las instrucciones de pago
- Una vez confirmado el pago por el servidor de licencias, puede actualizar la licencia de su escáner abriendo la aplicación cuando esté conectado a Internet.

Si tiene algún problema al conectarse al servidor de licencias, asegúrese de utilizar la dirección de correo electrónico correcta. Si es incorrecta, póngase en contacto con nuestro equipo de atención al cliente.

6. ¿Cómo puedo utilizar BovIntel a través de el app?

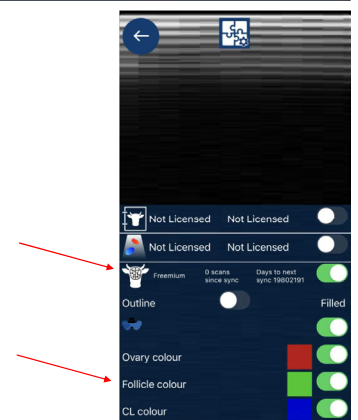
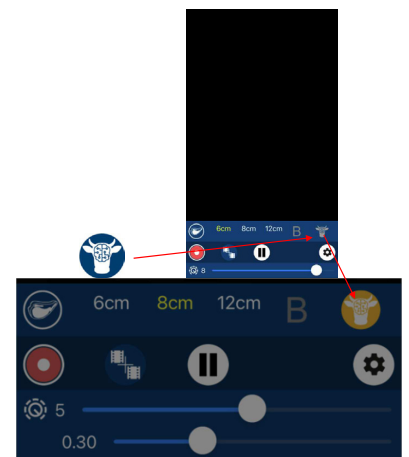
BovIntel funciona con el app, no con el escáner o el BUG. Por lo tanto, debe conectar el escáner a la aplicación para activar BovIntel.

Para activar BovIntel: en el menú de la pantalla principal, haz clic en la «cabeza de vaca» para activar o desactivar el servicio, cuando el botón esté amarillo significa que BovIntel está funcionando.

Puede **cambiar los colores** de identificación de las estructuras accediendo al menú de parámetros.

Puede comprobar **su licencia y el número de escaneos** (si es de opciones de bloqueo) yendo al menú de los mismos parámetros:

Para cualquier otra pregunta sobre BovIntel, consulte nuestro sitio web www.imvtechnologies.com/bovintel, póngase en contacto con nuestro equipo de atención al cliente o con su contacto comercial





Oficinas
centrales

Nuestra red global: más de 120 distribuidores que le apoyan en todo el mundo

- Our IMV Technologies offices
- Principales distribuidores

France

◎ **IMV Technologies Headquarters**
+33 2 33 34 64 64
61300 - L'Aigle
welcome@imv-technologies.com

IMV imaging

16000 - Angoulême
france@imv-technologies.com

Polysem

78120 - Rambouillet
welcome@imv-technologies.com

The Netherlands

Leja
Nieuw-Vennep - 2153 GN - North Holland
info@leja.nl

NIFA Technologies

Leeuwarden - 8938 AS - Friesland
www.nifa.nl

Scotland

IMV Technologies UK
Bellshill - ML4 3NJ - North Lanarkshire

Spain

Imporvet
Barcelona - 08540 Centelles - Catalonia
inf@import-vet.com

United States

IMV Technologies USA
Brooklyn Park - 55445 - Minnesota
contact@imvusa.com

IMV Technologies USA

Rochester - 55901 - Minnesota
info@imvusa.com

Canada

Ro-main
Saint-Lambert-de-Lauzon
G0S 2W0 - Quebec
info@ro-main.com

Brazil

IMV Technologies Brazil
Campinas - 13030-300 - Sao Paulo
contato@imvbrasil.com.br

China

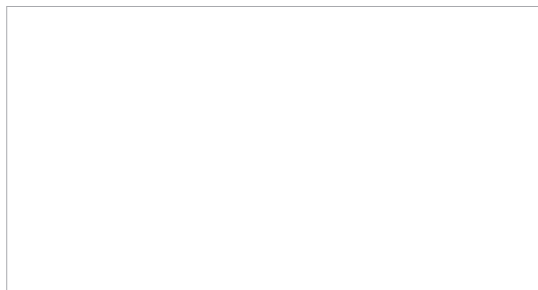
IMV Technologies China
201203 - Shanghai
contact@imvchina.com

Nelson Techno Medical Co

Changzhou - Jiangsu - China
contact@imvchina.com

India

IMV Technologies India
Mumbai - 122016 -
Maharashtra
contact@imvindia.com



www.imv-technologies.com

Ref: 2026/01/03/A_ES