

The logo for BovIntel features a stylized 'B' composed of a rainbow-colored arc above a white Wi-Fi symbol. To the right of this icon, the word 'BovIntel' is written in a sans-serif font, with 'Bov' in red and 'Intel' in grey. The entire logo is positioned within a large, thin grey circle that is partially cut off by the top and right edges of the page.

BovIntel

BovIntel Guide de démarrage rapide



BovIntel est notre identification assistée des structures pour le diagnostic de fertilité bovine. Il fonctionne exclusivement sur Easi-Scan:Go. Vous trouverez ci-dessous comment en bénéficier rapidement et simplement.

1. De quoi ai-je besoin pour bénéficier de BovIntel ?

De quel équipement ai-je besoin pour utiliser BovIntel ?

- Un Easi-Scan:Go (BovIntel n'est pas disponible sur Lite)
- Un smartphone ou une tablette Android ou iOS
- La dernière version de l'application Go-Scan sur l'App Store ou Google Play.
- La dernière version de l'échographe et du logiciel BUG (voir ci-dessous).

2. Comment mettre à jour le logiciel de mon échographe ?

- La batterie de l'échographe doit être >50%.
- Téléchargez la dernière version de l'application IMV Go Scan et ouvrez l'application lorsque vous êtes connecté à une source WiFi.
- Connectez votre smartphone/tablette à l'Easi-Scan:Go.
- L'application vous demandera si vous souhaitez mettre à jour le logiciel de l'échographe.

Pour toute autre question sur l'Easi-Scan:Go, veuillez consulter le manuel d'utilisation du produit.

3. Comment mettre à jour le logiciel de mon échographe ?

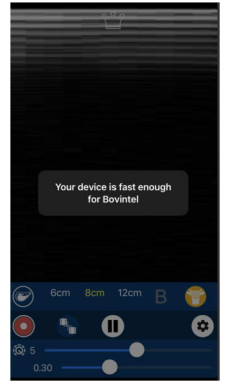
- La batterie de l'échographe doit être >50%.
- Téléchargez la dernière version de l'application IMV Go Scan et ouvrez l'application lorsque vous êtes connecté à une source WiFi.
- Connectez votre smartphone/tablette à l'Easi-Scan:Go.
- L'application vous demandera si vous souhaitez mettre à jour le logiciel de l'échographe.

Pour toute autre question sur l'Easi-Scan:Go, veuillez consulter le manuel d'utilisation du produit.

4. Comment activer BovIntel Freemium sur mon échographe ?

Votre échographe et le firmware des lunettes sont maintenant mis à jour. Vous pouvez désormais activer BovIntel en acceptant **l'essai gratuit de 90 jours**, en cliquant simplement sur le bouton BovIntel. Si le bouton est jaune, cela signifie que BovIntel fonctionne. Un test de performance du matériel sera effectué par l'application pour vérifier si votre smartphone ou votre tablette est suffisamment rapide.

L'application enregistrera automatiquement votre essai gratuit.



5. Comment activer BovIntel Premium sur mon échographe ?

Une fois que votre essai gratuit de 90 jours a expiré (l'application vous le rappellera 5 jours avant), vous pouvez vous abonner à BovIntel avec l'une de nos options d'abonnement. Pour cela, l'application vous invitera à vous rendre sur le site web de BovIntel www.imv-technologies.com/bovintel, ou vous pouvez vous connecter directement à partir de l'application.

Depuis le site web de BovIntel ou directement avec ce lien <https://licensing.bcftechnology.com>, vous pourrez vous connecter au serveur de licence IMV avec votre email comme identifiant et sélectionner un abonnement :

- Connectez-vous au serveur de licences IMV avec l'adresse électronique associée à votre échographe.
- Sélectionnez l'échographe que vous souhaitez utiliser avec BovIntel, en vous basant sur le numéro de série de l'appareil (qui se trouve derrière la batterie). Sélectionnez l'offre de service que vous préférez et suivez les instructions de PayPal.
- Une fois le paiement confirmé par le serveur de licence, vous pouvez mettre à jour la licence de l'échographe en ouvrant l'application lorsque vous êtes connecté à Internet.

En cas de problème lors de la connexion au serveur de licences, assurez-vous d'utiliser la bonne adresse électronique. Si celle-ci est incorrecte, veuillez contacter notre service client.

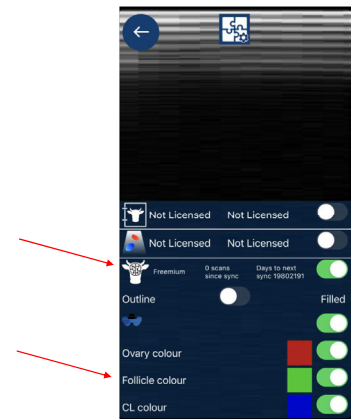
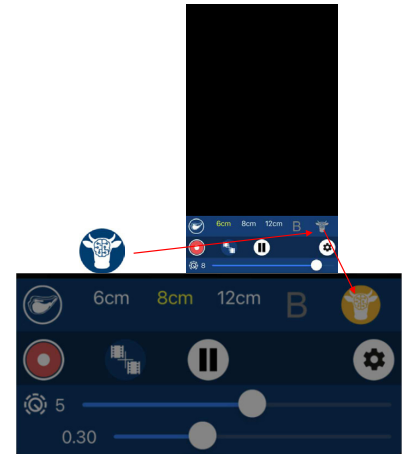
6. Comment utiliser BovIntel via l'application ?

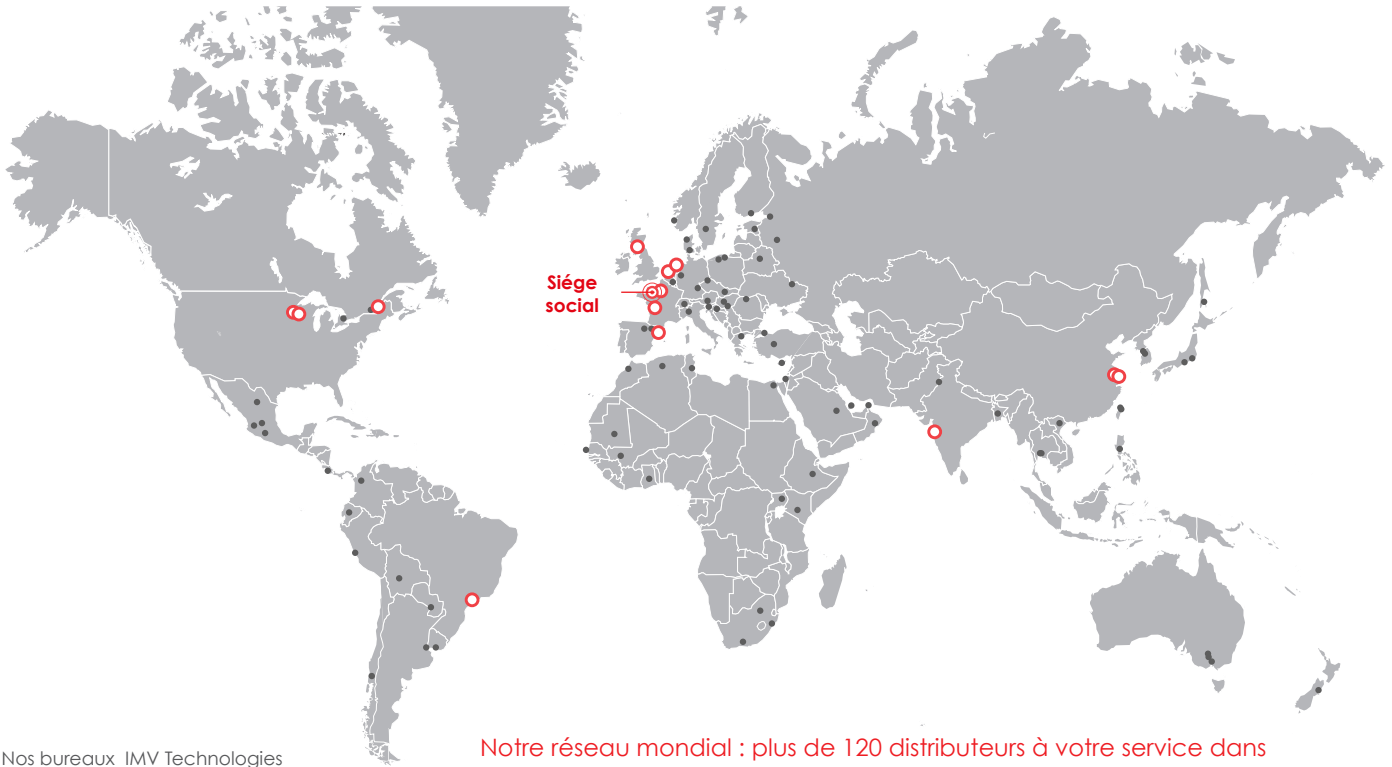
BovIntel est alimenté par l'application, et non par l'échographe ou les lunettes. Vous devez donc connecter votre échographe à l'application pour activer BovIntel.

Pour activer BovIntel : dans le menu de l'écran principal, cliquez sur la « vache » pour activer ou désactiver le service, lorsque le bouton est jaune, cela signifie que BovIntel est en cours d'exécution.

Vous pouvez **changer les couleurs** d'identification des structures en allant dans le menu des paramètres.

Vous pouvez vérifier **votre licence et le nombre d'échographies** (en cas d'options de paiement à l'utilisation ou de bloc) en allant dans le même menu des paramètres : Pour toute autre question concernant BovIntel, veuillez consulter notre site web www.imvtechnologies.com/bovintel, contactez notre équipe d'assistance ou votre contact commercial.





Siège
social

Notre réseau mondial : plus de 120 distributeurs à votre service dans le monde entier

- Nos bureaux IMV Technologies
- Principaux distributeurs

France

● **IMV Technologies Headquarters**
+33 2 33 34 64 64
61300 - L'Aigle
welcome@imv-technologies.com

IMV imaging

16000 - Angoulême
france@imv-technologies.com

Polysem

78120 - Rambouillet
welcome@imv-technologies.com

The Netherlands

Leja
Nieuw-Vennep - 2153 GN - North Holland
info@leja.nl

NIFA Technologies

Leeuwarden - 8938 AS - Friesland
www.nifa.nl

Scotland

IMV Technologies UK
Bellshill - ML4 3NJ - North Lanarkshire

Spain

Imporvet
Barcelona - 08540 Centelles - Catalonia
inf@import-vet.com

United States

IMV Technologies USA
Brooklyn Park - 55445 - Minnesota
contact@imvusa.com

IMV Technologies USA

Rochester - 55901 - Minnesota
info@imvusa.com

Canada

Ro-main
Saint-Lambert-de-Lauzon
G0S 2W0 - Quebec
info@ro-main.com

Brazil

IMV Technologies Brazil
Campinas - 13030-300 - Sao Paulo
contato@imvbrasil.com.br

China

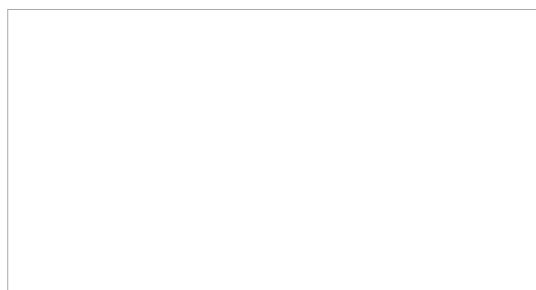
IMV Technologies China
201203 - Shanghai
contact@imvchina.com

Nelson Techno Medical Co

Changzhou - Jiangsu - China
contact@imvchina.com

India

IMV Technologies India
Mumbai - 122016 -
Maharashtra
contact@imvindia.com



www.imv-technologies.com

Ref: 2026/01/03/A_FR