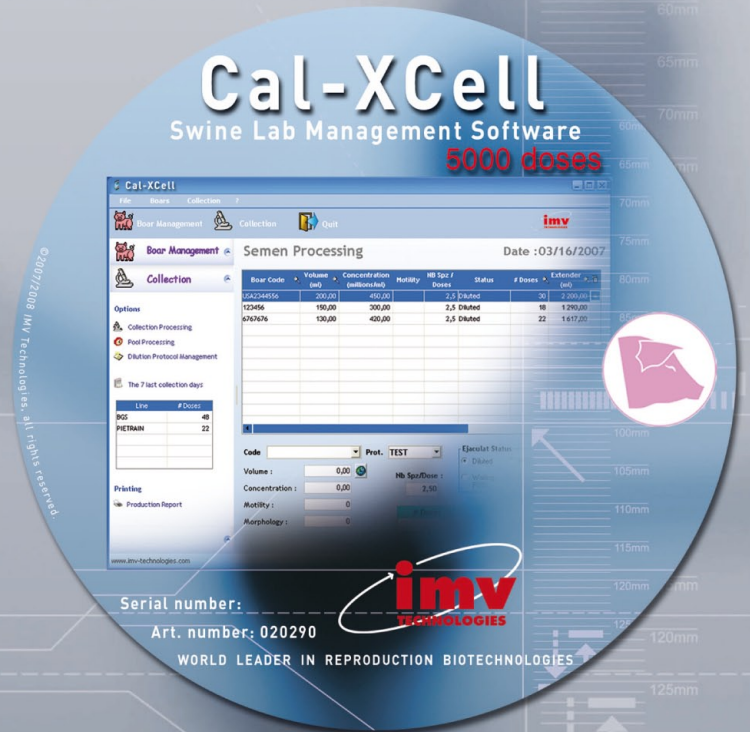


Cal-XCell

Programma di gestione del laboratorio suino

Cal-XCell
Swine Lab Management Software
5000 doses



Gestione dei verri attivi

Gestione della produzione di seme

Unico riproduttore o pool di verri

Tracciabilità della raccolta

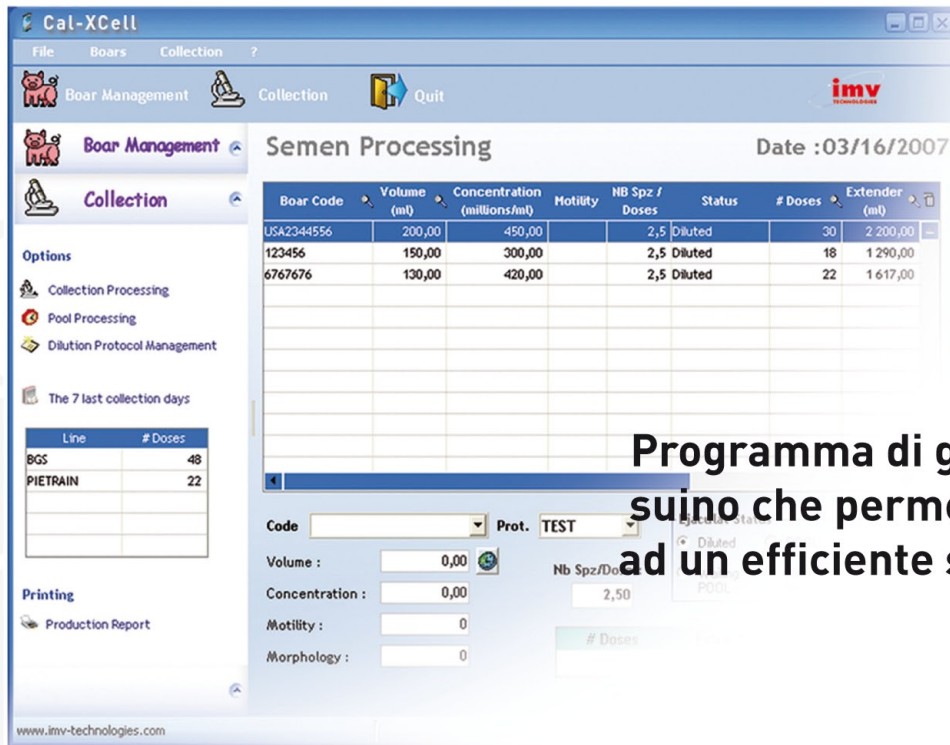
Dati esportabili in 5 formati differenti
(Word, Excel, HTML, PDF, XML)

LEADER MONDIALE NELLE BIOTECNOLOGIE RIPRODUTTIVE



Tel. (39) 523 36 00 10 - Fax (39) 523 38 07 23 - www.imv-technologies.com

Cal-XCell



Programma di gestione del laboratorio suino che permette all'utente l'accesso ad un efficiente sistema di registrazione

- Un sistema di gestione del laboratorio progettato per centri di medie e piccole dimensioni
- Gestione dei verri attivi
- Gestione della produzione di seme
- Unico riproduttore o pool di verri
- Tracciabilità della raccolta
- Diversi rapporti disponibili
- Dati esportabili in 5 formati differenti (Word, Excel, HTML, PDF, XML)
- I rapporti possono essere spediti via e-mail automaticamente
- Connessione alle periferiche: bilancia ed Accuread
- Compatibile con schermo touchscreen

