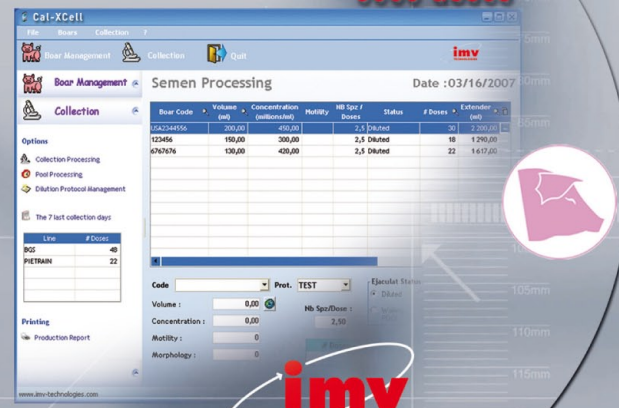


# Cal-XCell

Logiciel de gestion pour centre porcin

## Cal-XCell Swine Lab Management Software

5000 doses



Serial number:

Art. number: 020290

WORLD LEADER IN REPRODUCTION BIOTECHNOLOGIES

Gestion des verrats in-situ (dans le laboratoire)

Gestion de la production de semence

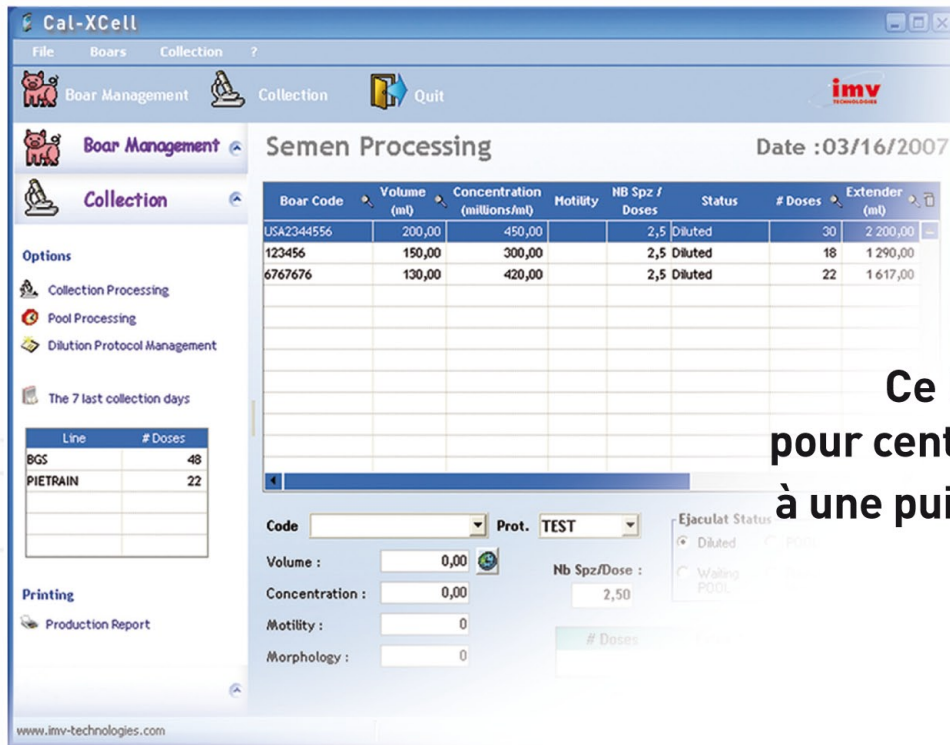
Traitement des données par verrat ou par lot

Traçabilité par lot

Données exportables sous 5 formats  
(Word, Excel, HTML, PDF, XML)



# Cal-XCell



**Ce logiciel de gestion pour centre porcin permet l'accès à une puissante base de données**

- Logiciel de gestion étudié pour les centres de production de semence petits et moyens
- Permet la gestion des verrats in situ (dans le laboratoire)
- Permet de gérer la production de semence
- Traitement des données par verrat ou par lot
- Traçabilité par lot
- Possibilité multiple de compilation de données
- Données exportables sous 5 formats (Word, Excel, HTML, PDF, XML)
- Envoi automatisé des rapports par courriel
- Connexions périphériques : balance et Accuread
- Compatibilité avec écran tactile